

**SÄHKÖINEN  
LIIKETOIMINTA**  
LIIKETOIMINTA.INFO

16.1.2018 SIVU 1  
Yritysten kehittämisspalveluiden  
puittoimittaja

IN ASSOCIATION  
WITH  
Visit Finland

**KSAAK OY**  
KOKO LISÄSIJOMEN AIKUI SKOOLUTUS

## Digitaalinen saavutettavuus ja löydettävyys - Verkkojalanjäljen parantaminen yritys- ja aluetasolla

**KSAAK, Matkailun monitaitaja-koulutus**  
**Kirsi Mikkola**  
**16.1.2018**

**Materiaali löytyy päivän jälkeen:**  
[www.liiketoiminta.info/KSAK](http://www.liiketoiminta.info/KSAK)

Sähköinen Liiketoiminta Suomi Oy

LIIKETOIMINTA.INFO

16.1.2018 SIVU 2

## Ohjelmassa tänään aamupäivä klo 9-11:45

- Alueen ja yrityksen ja tuotteiden löydettävyyden ja digitaalisen saavutettavuus verkossa
- Koulutuksessa käydään läpi TOP 10 käytännön asiaa digitaalisen saavutettavuuden nostamiseksi kotimaisen ja kansainvälisen asiakkaan ostopolulla.
- Verkkojalanjäljen mittaaminen - tee se itse
- Verkkojalanjäljen nostamisen keinot ja löydettävyyden parantaminen
- 10 tee se itse tärkeintä asiaa kuntoon, jotta yrityksen sivustot tai verkkokauppa löytyy paremmin hakukoneista
- Maineenhallinta – tee se itse


Sähköinen Liiketoiminta Suomi Oy

LIIKETOIMINTA.INFO

16.1.2018 SIVU 3

## Lyhyt esittely ja ”istumajärjestys”

- Kuka olet
- Mistä tulet
- Minne menet
- Mikä tämän päivän aiheessa erityisesti kiinnostaa?



Sähköinen Liiketoiminta Suomi Oy LIIKETOIMINTA.INFO

16.1.2018 SIVU 4

## Terveiset Rovaniemeltä!

- Sesonki on päällä, Finavian tilauslentoja oli luvassa Lappiin joulukuun 2017 osalta kaikkiaan 588
  - Kittilä 204, Rovaniemi 192, Ivalo 103, Enontekiö 64, Kuusamo 25

<http://www.rovaniemi.fi/fi/webcam>



Etusivu Kuntatele

16.1.2018 SIVU 5

## Minä: Kirsi Mikkola

### Sähköinen Liiketoiminta Suomi Oy

- 22 vuotta verkkoliiketoiminnan koulutusta ja asiantuntijatehtäviä matkailun ja elämystuotannon pk-yrityksissä
- Vahva asiantuntijuus ja ote liiketoiminnan digitalisoinnista backoffice toiminnoista frontofficeen ja sähköisiin jakelukanaviin
- Liki 10 vuotta Laatu-tonni ja DQN ja elämystuotteistusvalmentajana
- VisitFinland Akatemia kouluttaja
- ”Digiluottohenkilö” monelle pk-yritykselle
- Asiakaspalautte vähintään 4,4 (asteikolla 1-5)
- ”Kirsi käyttää ymmärrettävää kieltä ja on selkeäsanainen kouluttaja”




Sähköinen Liiketoiminta Suomi Oy

LIIKETOIMINTA.INFO

16.1.2018 SIVU 6

## Kirsi Mikkola

### Sähköinen Liiketoiminta Suomi Oy

- [www.liiketoiminta.info](http://www.liiketoiminta.info)
- [www.verkkokaupankoulutuskeskus.fi](http://www.verkkokaupankoulutuskeskus.fi)




[kirsi.mikkola@liiketoiminta.info](mailto:kirsi.mikkola@liiketoiminta.info)  
[www.facebook.com/kirsimikkola](https://www.facebook.com/kirsimikkola)  
[twitter.com/kirsimikkola](https://twitter.com/kirsimikkola)  
[www.linkedin.com/user/kirsimikkola](https://www.linkedin.com/user/kirsimikkola)

**Yrittäjä 14.3.2005 alkaen, yritysselfie:**

[https://www.yrityssuomi.fi/en/web/yrittajan-selfie/etusivu/-/asset\\_publisher/Gs7py07ElRym/content/id/500155](https://www.yrityssuomi.fi/en/web/yrittajan-selfie/etusivu/-/asset_publisher/Gs7py07ElRym/content/id/500155)

Sähköinen Liiketoiminta Suomi Oy

LIIKETOIMINTA.INFO

16.1.2018 SIVU 7

## Verkkojalanjäljen nostaminen

Sähköinen Liiketoiminta Suomi Oy LIKETOIMINTA.INFO

16.1.2018 SIVU 8

## Verkkojalanjälki

■ Mitä se on?

- Verkkojalanjäljellä tarkoitetaan sitä, millaista tietoa tietystä aihepiiristä löytyy verkosta ja kuinka runsaasti
- Etsijänä on desitaantion tai yrityksen asiakas
- Verkkojalanjälki on käytännössä asiakkaan tekemän haun lopputulos
  - » Hakukone
  - » #hashtag haku
  - » Mobiilihaku
  - » Sovellushaku
  - » Verkkomaine

Sähköinen Liiketoiminta Suomi Oy LIKETOIMINTA.INFO

16.1.2018 SIVU 9

## Verkkojalanjäljen mittauksen perusvälineet – TEE SE ITSE

Sähköinen Liiketoiminta Suomi Oy
LIIKETOIMINTA.INFO

16.1.2018 SIVU 10

## Verkkojalanjälki asiakkaan eri polun vaiheilla

				
<b>Tutkiskelu</b> ENNEN matkakohteen valintaa	<b>Hankintavaihe</b> (tarkemmat lentojen / majoituksen vertailut, yms.)	<b>Ennen matkaa</b> (lisää suunnittelua ja vinkkejä lomalle)	<b>Matkan aikana</b> (kokemusten jako verkossa)	<b>Matkan jälkeen</b> (muistojen ja kokemusten jako muiden kanssa)

Sähköinen Liiketoiminta Suomi Oy
LIIKETOIMINTA.INFO

16.1.2018 SIVU 11

## Verkojalanjäljen mittauksen muutamia työvälineitä

- <https://www.opensiteexplorer.org>
- <https://website.grader.com/>
- Heti alkuun:
  - Avaa <https://website.grader.com/> ja katso mikä on tulos
  - OpenSiteExplorer maksuton versio on sidottu IP osoitteeseen, joten sitä voit testata omalla mobiiliyhteydellä

Sähköinen Liiketoiminta Suomi Oy LIIKETOIMINTA.INFO

SIVU 12

OVERALL PERFORMANCE MOBILE SEO SECURITY

WEBSITE GRADER  
Powered by SiteScape

40

WWW.PUUNAKETTU.COM

# THIS SITE COULD BE BETTER

Oh dear. That's... not great. But help is on the way!

PERFORMANCE	MOBILE	SEO	SECURITY
20 / 100	0 / 100	10 / 100	0 / 100

Alueellinen Puunakettu Ohjelmapäivä

Yhteystiedot

Yhteystiedot

Yhteystiedot

16.1.2018 SIVU 13

## Maineenhallinta ja yrityskuva on oltava kunnossa

DA arvo kertoo miten yrityksesi sivustoja arvostetaan ja mikä on domain-nimen auktoriteetti.

Voit verrata tulostasi myös 4 muun yrityksen tulokseen.

<https://moz.com/researchtools/ose/>

Sähköinen Liiketoiminta Suomi Oy LIIKETOIMINTA.INFO

Root Domain Metrics: SIVU 14

	vuokat.fi/ (default)	upitrek.com/ remove	wildlifefaris.fi/ remove	puukarinpysak... remove	vuokatnaateli.fi/ remove
Domain Authority	46	26	22	18	26
Domain MozRank	4.79	3.78	3.80	3.90	3.90
Domain MozTrust	5.08	4.80	4.91	3.80	4.80
Internal Equity-Passing Links	381k	627	131k	0	15,666
External Equity-Passing Links	125k	328	405	27	648
Total Equity-Passing Links	516k	955	132k	27	16,314
Total Internal Links	391k	627	131k	0	15,666
Total External Links	125k	334	501	27	658
Total Links	516k	961	132k	27	16,324
Followed Linking Root Domains	214	25	12	0	20
Total Linking Root Domains	239	27	15	8	23
Linking C Blocks	164	20	14	0	20
Equity-Passing Links vs Non-Equity-Passing Links					
Internal Links vs External Links					

16.1.2018 SIVU 15

## Verkojalanjälki sosiaalisessa mediassa

Sähköinen Liiketoiminta Suomi Oy

LIIKETOIMINTA.INFO



LinkedIn



Miten teet analyysin yrityksesi näkyvyydestä ja maineesta sosiaalisessa mediassa?

YouTube

Tiedätkö mitä mieltä asiakkaat ovat yrityksesi tuotteista ja palveluista?



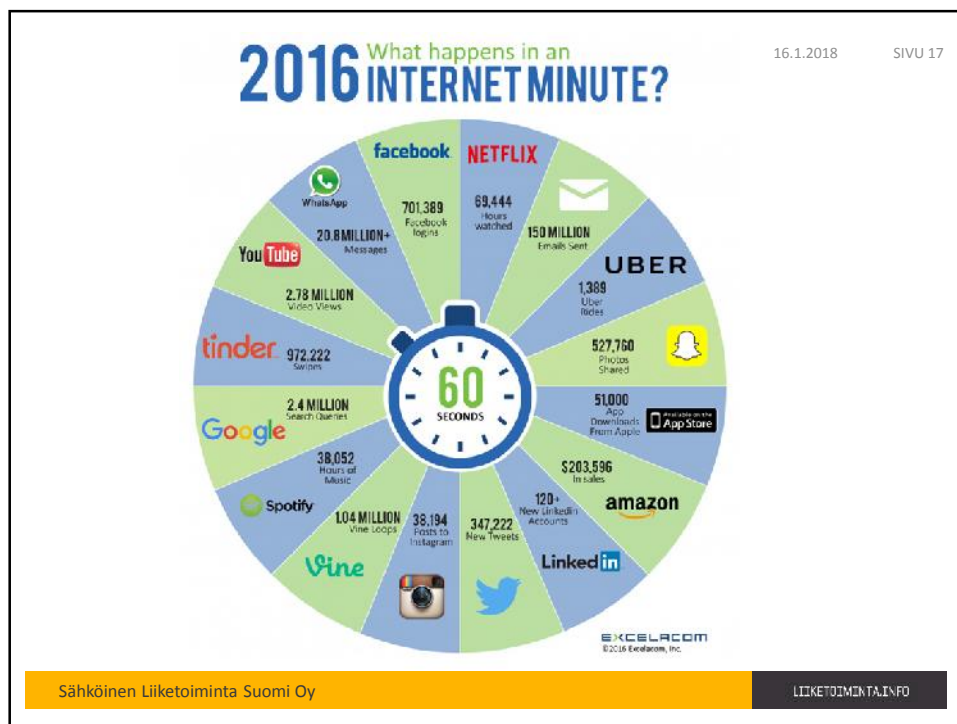
Pinterest

Google

Sähköinen Liiketoiminta Suomi Oy

LIIKETOIMINTA.INFO





16.1.2018 SIVU 18

## Yksinkertaisia välineitä sosiaalisen median verkkojalanjäljen ja maineen hallintaan

- <https://underhood.co/>
- [www.google.fi/alerts](http://www.google.fi/alerts)
- @nimimerkki ja #hashtag käyttö on erittäin oleellista
  - @arcticlighthotel
  - #arcticlighthotel
- Katsotaampa yhdessä

Sähköinen Liiketoiminta Suomi Oy

LIIKETOIMINTA.INFO

16.1.2018 SIVU 19

## Kauppa lähtee Googlestä

Mutta ei olla sinisilmäisiä – hakutulokset ovat aina erilaisia, tiedätkö miksi?

Sähköinen Liiketoiminta Suomi Oy LIIKETOIMINTA.INFO

Google kuumailmapalolento

Kaikki Kuvahaku Videot Kartat Lisää Hakutykalut

Noin 14 000 tulosta (0,33 sekuntia)

**Kuumailmapalolento - yhdelle, ryhmälle ja lahjakortit**  
[Maa](#) [www.kokemuskauppa.com/](#) ▼  
 Jyväskylä, Lahti, Mäntsälä, Seinäjoki

**Kuumailmapalolento - linnanpalo.fi**  
[Maa](#) [www.linnanpalo.fi/kuumailmapalolento](#) ▼ 03 6716444  
 Koe ikimuistoinen lento ja huikat näkymät. Varaa lentosi nyt!  
 Ikimuistoinen Kokemus - Yritystapahtumat - Juhlapäivälennot  
 Hinnasto Asiakkaiden kokemuksia Varaa lento - Yleistä lennätuksesta

**Aerohot | KUUMAILMAPALLOLENNOT**  
[www.aerohot.fi/](#) ▼  
 Kuumailmapalolennätys Helsingissä ja Lapissa. Hinnat, turvallisuustietoja ja yleistä asiaa kuumailmapalolennosta.  
 Hinnasto Lennot Kokoontuminen Tilaa lahjakortti

**Raffica Oy, Better Balloons: Kuumailmapalolennot**  
[www.kuumailmapallo.com/](#) ▼  
 Tervetuloa lennoille Raffica Oy, Better Balloons on Suomen vanhin kuumailmapalolennätysyritys. Toiminta on aloitettu jo vuonna 1968.  
 Varaa lento - Kuumailmapallo.com - Hinnat - Lennot - Yhteystiedot

**Kuumailmapalolento | Kuumailmapalolennot - kokemuskauppa.com ...**  
[www.palolento.com/](#) ▼  
 Lentokalenteri Lentokalenterissa on yleisölennot Jyväskylässä, Lahdessa, Mäntsälässä ja Seinäpellä. Kalenteria päivitetään noin 1 kk eteenpäin.

**Aeronaut – Kuumailmapalolennot | kuumailmapalolento ...**  
[www.aeronaut.fi/](#) ▼  
 Tietoa maailman vanhimmasta lentämisen lajista, kuumailmapalolennosta.

75%

GOOGLAAJISTA EI KOSKAAN KÄY GOOGLEN TOISELLA SIVULLA

HAKUTULOS on aina personoitu

16.1.2018 SIVU 21

## Muuta termi liittyen verkkojälkeen

- Hakukonemarkkinointi (SEM)
- Hakukoneoptimointi (SEO)
- Hakukonemainonta (SEA)
- Hinta tuhannelta näytöltä (CPM )
- Klikkihinta (CPC)
- Hinta konversiolta (CPA)

Sähköinen Liiketoiminta Suomi Oy LIIKETOIMINTA.INFO

16.1.2018 SIVU 22

## Mennäämpä sitten kotipesään ja asiaan...

Sähköinen Liiketoiminta Suomi Oy LIIKETOIMINTA.INFO

16.1.2018 SIVU 23

## Case ”säästäminen lapselle” – TOP 10 asiaa

- SEO = Search Engine Optimization = hakukoneoptimointi
- Miksi se on tärkeää sosiaalisen median osalta?
  - Googlaa: säästäminen lapselle
- Palataanpa verkkojalanjälkimittauksen [website.grader.com](http://website.grader.com) tuloksiin

URL   ALT tieto   Metatiedot   Title   Avainsana   Header 1, 2, 3

Sähköinen Liiketoiminta Suomi Oy LIIKETOIMINTA.INFO

16.1.2018 SIVU 24

## SEO Pähkinänkuoressa TOP10 TIPS


1. Valitse tavoitteisiin perustuvat hakusanat per sivu
  - case: [www.sijoittaja.fi](http://www.sijoittaja.fi)
2. Metatiedot
  - Title (60 merkkiä)
  - Meta description (noin 160 merkkiä)
  - Case: [www.sijoittaja.fi](http://www.sijoittaja.fi)
3. Otsikot ja väliotsikot paljon
  - Case: [Santa Claus Office](http://Santa Claus Office)

Sähköinen Liiketoiminta Suomi Oy LIIKETOIMINTA.INFO

16.1.2018 SIVU 25

## SEO Pähkinänkuoressa TOP10 TIPS

4. Leipäteksti (noin 5 kpl perusmuodossa, noin 5 taivutusta, noin 5 synonyymiä), jopa 2000 sanaa (optimi-tilanne)  
*No HUH!*
5. Kuvat (kuvatekstit, alt-tiedot, kuvien tiedostonimi)



16.1.2018 SIVU 26

16.1.2018 SIVU 26

## SEO Pähkinänkuoressa TOP10 TIPS

6. Huolehdi, että sivuilla on linkejä, sisäisiä ja ulkoisia sekä ristiin linkityksiä
  - Sivustolle tulevat linkit, etenkin alisivuille tulevat
    - Voit tarkastaa vaikka opensiteexplorer.org ohjelmalla, ks. 2 seuraavaa diaa
  - Hakukoneet arvostavat sitä, että linkki on muualle kuin etusivulle
    - [www.nationalparks.fi](http://www.nationalparks.fi) – Oulanka - aktiviteetit
    - <http://www.nationalparks.fi/en/oulankap/activities>
    - <http://www.erasusi.com/en/Husky-Hiking>

16.1.2018 SIVU 26

16.1.2018 SIVU 27

## Sivuille tulevat ulkoiset linkit

The screenshot shows the Moz Open Site Explorer interface. The URL entered is <http://www.visitespoo.fi/>. A notification indicates that the URL redirects to <http://www.visitespoo.fi/> and that metrics are shown for the redirected URL. The 'Linking Domains' section is active, showing a table of domains that link to the target page.

Linking Root Domain	DA	Linking Root Domains
storify.com/	82	79,510
redbull.com/	91	27,702
aalto.fi/	78	7,882
is.fi/	77	5,661
hel.fi/	77	5,661

16.1.2018 SIVU 28

## Sivuille tulevat ulkoiset linkit


The screenshot shows the 'Top Linking Pages' section for [visitfinland.com/](http://www.visitfinland.com/). It lists the top three linking pages with their Page Authority (PA) and Spam Score.

Top Linking Pages	PA	Spam Score
<a href="http://www.visitfinland.com/travel-trade/contact-us-finnish/">www.visitfinland.com/travel-trade/contact-us-finnish/</a>	—	0
<a href="http://www.visitfinland.com/travel-trade/zh-tw_chi_n_you/">www.visitfinland.com/travel-trade/zh-tw_chi_n_you/</a>	—	0
<a href="http://www.visitfinland.com/travel-trade/ja/chi_k/">www.visitfinland.com/travel-trade/ja/chi_k/</a>	—	0

Below this, other domains are listed, including [luontoon.fi/](http://www.luontoon.fi/), [sokoshotels.fi/](http://www.sokoshotels.fi/), [visithelsinki.fi/](http://www.visithelsinki.fi/), [wikivoyage.org/](http://www.wikivoyage.org/), [espooli.fi/](http://www.espooli.fi/), [lap.hu/](http://www.lap.hu/), [sensagent.com/](http://www.sensagent.com/), and [marmat.fi/](http://www.marmat.fi/).

Contact Oulanka National Park's cooperation enterprises for trekking programmes : 16.1.2018 SIVU 29


- Basecamp Oulanka hiking and nordic walking (basecampoulanka.fi)
- Era Susi husky hiking trails (www.erasusi.com)
- Rukapalvelu hiking trips (www.rukapalvelu.fi)
- Ruka Pro Guides hiking treks (www.rukaproguides.fi)



**Canoeing**

Experience the beautiful River Oulankajoki by canoeing. The Oulankajoki canoe route is suitable for both beginners and experienced canoeists, as there are two route options to choose from. You can either head onto a route that runs along the upper part (10 km) of the roaring rapids or onto another route that gently flows through the lower part (25 km) of the rapids. There are camping sites and reservable hut along the route. You can also fish or hike during your canoe trip.

**Our cooperation enterprises hire out canoes and kayaks and organise transport services:**



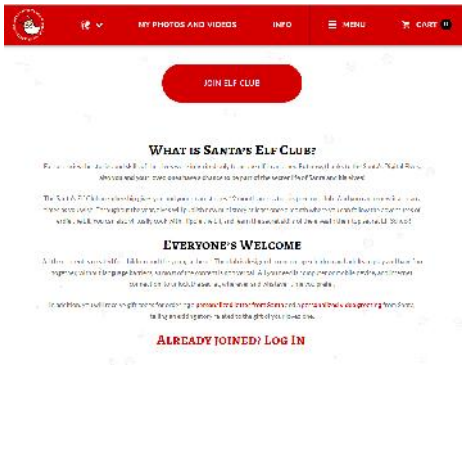
**Rikkiäiset linkit voi tarkastaa [www.brokenlinkcheck.com](http://www.brokenlinkcheck.com) ohjelmalla**

16.1.2018 SIVU 30

## SEO Pähkinänkuoressa TOP10 TIPS

7. Huolehdi, että sivuilla on linkkejä, sisäisiä ja ulkoisia sekä ristiinlinkityksiä


- Tee paljon sisäisiä linkkejä etenkin tekstistä
  - <https://santaclausoffice.com/santas-elf-club/>
- Tee myös ulospäin osoittavia linkkejä
  - Google ei pidä sumputtamisesta, eli jos linkkejä ulos ei löydy niin on vähän heikompi homma
  - Ks. Hyvä esimerkki seuraavasta diasta
  - Tarkasta ulkoiset linkit esim. [www.brokenlinkcheck.com](http://www.brokenlinkcheck.com) ohjelmalla



Sähköinen Liiketoiminta Suomi Oy
LIIKETOIMINTA/ENFO

16.1.2018 SIVU 31

Ulkoiset linkit esim. <http://basecampoulanka.fi/en/>



**Welcome to the arms of Mother Nature in Oulanka National Park**

Basecamp Oulanka is a lovely complex of wooden buildings providing comfortable and cosy accommodation in a stunning location overlooking the Juuma lake and backing onto [Oulanka National Park](#), situated in a remote, wonderful, unspoiled wilderness.

Our inbound tour operator, outdoor activities, [wilderness hotel](#), destination management company and membership of [The Long Run](#) network are all focused on being nature-friendly and sustainable.

Our work for nature has been recognized by international organisations as well: In 2011, Basecamp Oulanka was awarded with [VESTAS](#), the European sustainable tourism awards, as an "Outstanding example of sustainable and responsible tourism." In 2014 we were awarded the [GreenLeaders GOLD](#) status by [Trip Advisor](#).

Basecamp Oulanka is a member of [The Long Run Foundation](#). This membership guarantees the sustainability quality of world-leading nature travel destinations. The Long Run Charter commits us to build the sustainable future with our guests through a balance of conservation, community, culture and commerce (the 4Cs).

16.1.2018 SIVU 32

## SEO Pähkinänkuoressa TOP10 TIPS

7. Varmista jakaminen
  - Case: [www.verkkokaupankoulutuskeskus.fi](http://www.verkkokaupankoulutuskeskus.fi)
  - Hae buttonit [www.addthis.com](http://www.addthis.com) tai [www.sharethis.com](http://www.sharethis.com) maksutta ja istuta sivuillesi
8. Aseta seurantaohjelma Google Search Console, jotta näet asiakkaiden käyttämät hakusanat ja seuraa liikennettä Analytics ohjelmalla
  - Aseta Google Search Console
  - Katso opasvideot tästä <https://support.google.com/webmasters/answer/4559176?hl=fi>
  - Pyydä digi- tai mainostoimistosi tai apuun
    - Maksa vain mahdollisesta seurantakoodin laittamisesta, loput voi opiskella itse.
9. Indeksoi sisältö Googleen
  - <https://support.google.com/webmasters/answer/6259634>

Sähköinen Liiketoiminta Suomi Oy LIIKETOIMINTA.INFO



## Kiitos!

- Ota avuksi [www.yritystenkehittamispalvelut.fi](http://www.yritystenkehittamispalvelut.fi) sillä on moni matkailuyritys päässyt digipolulle

- » KONSULTOINTI - > Asiakkuudet ja markkinointi

- » KONSULTOINTI -> Tuottavuus ja talous

TAI

- » INNOVATIOSETELI, 6200 € rahaa, [www.tekes.fi/innovaatioseteli](http://www.tekes.fi/innovaatioseteli)

- Kirsi, gsm 040 555 1019

- @kirsimikkola

- [Kirsi.mikkola@liiketoiminta.info](mailto:Kirsi.mikkola@liiketoiminta.info)